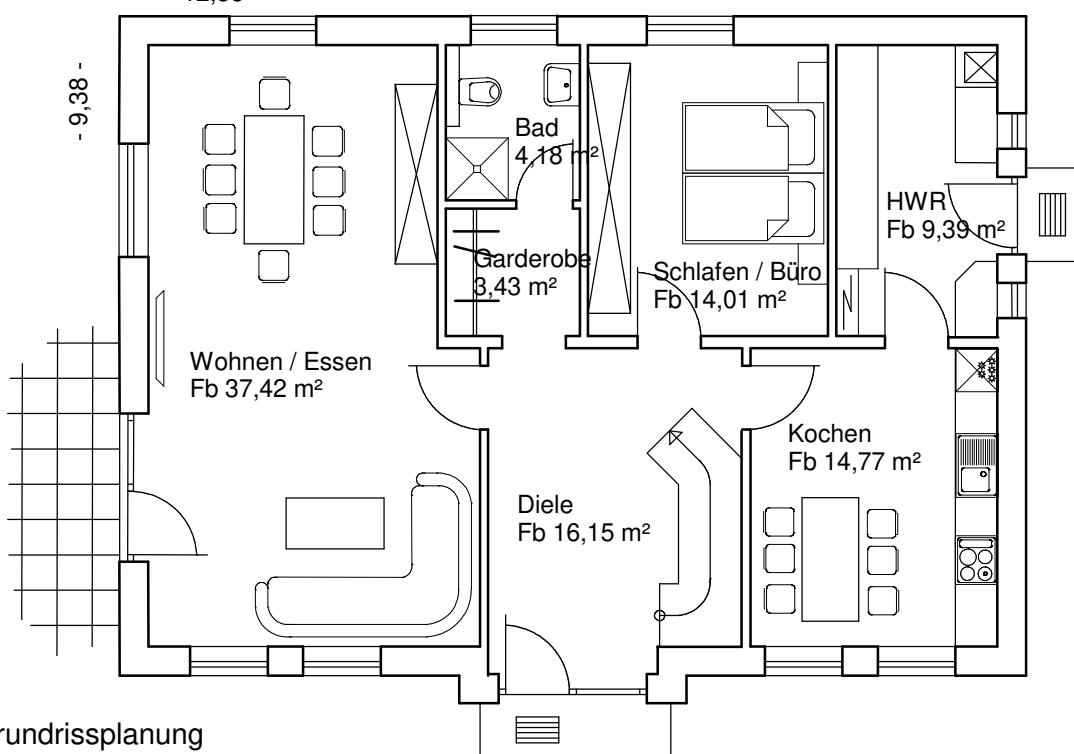


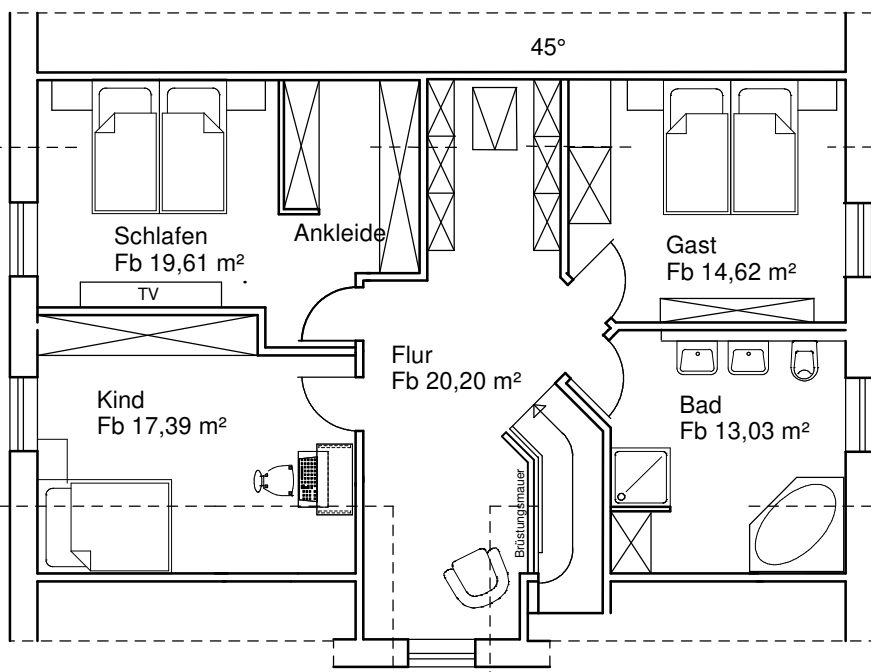


- 12,88 -

Wohnfläche  
EG 94,91 m<sup>2</sup>  
DG 72,64 m<sup>2</sup>



individuelle Grundrissplanung



## Typ Friesenhaus

Einfamilienhaus mit Krüppelwalmdach und Friesengiebel

bebaute Fläche 122,06 m<sup>2</sup>  
Fußbodenfläche 184,20 m<sup>2</sup>  
Wohnfläche nach DIN 167,55 m<sup>2</sup>

45° Dachneigung

**NORDKLIMA-HÄUSER**

Mühlenweg 6

25917 Enge-Sande

04662 2431

