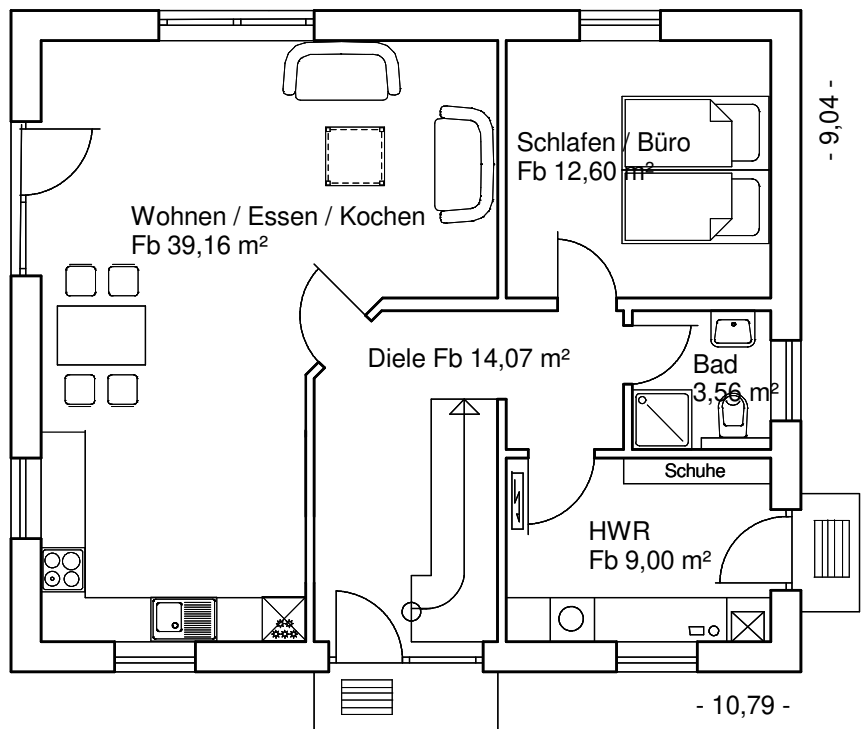


individuelle  
Grundrissplanung

Wohnfläche  
EG 74,64 m<sup>2</sup>  
DG 56,90 m<sup>2</sup>



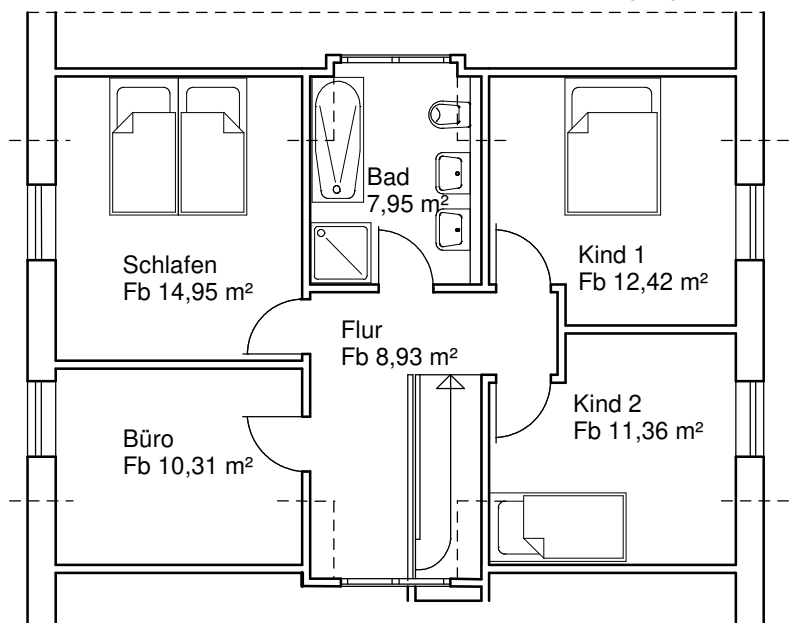
Dachneigung 47°

## Typ Klixbüll

Einfamilienhaus mit Krüppelwalmdach  
und 2 Walmdachgauben

bebaute Fläche	97,54 m <sup>2</sup>
Fußbodenfläche	144,31 m <sup>2</sup>
Wohnfläche nach DIN	131,49 m <sup>2</sup>

47° Dachneigung



**NORDKLIMA-HÄUSER**  
Mühlenweg 6  
25917 Enge-Sande  
04662 2431

