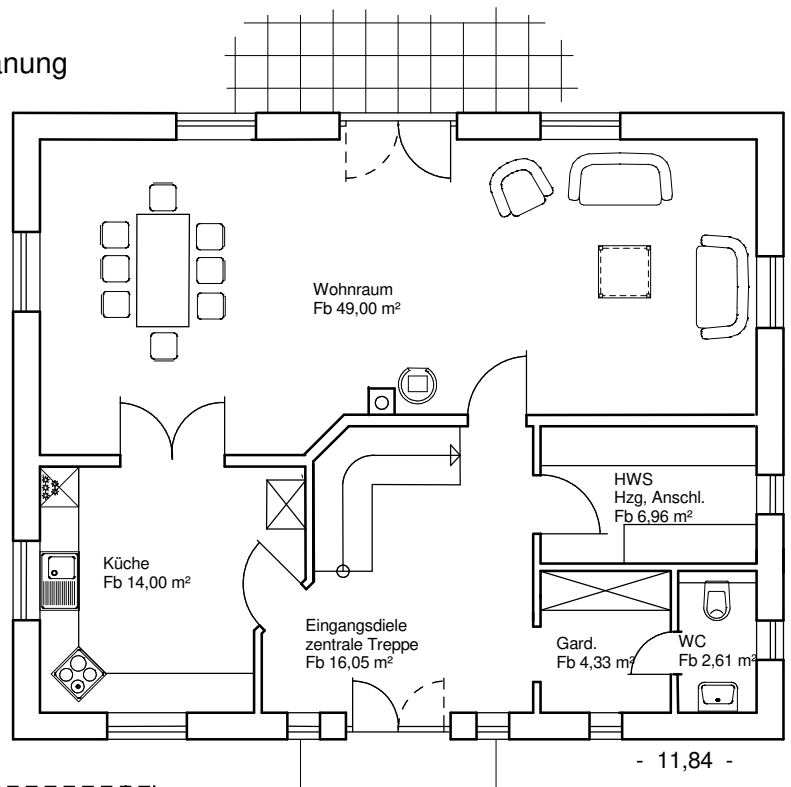
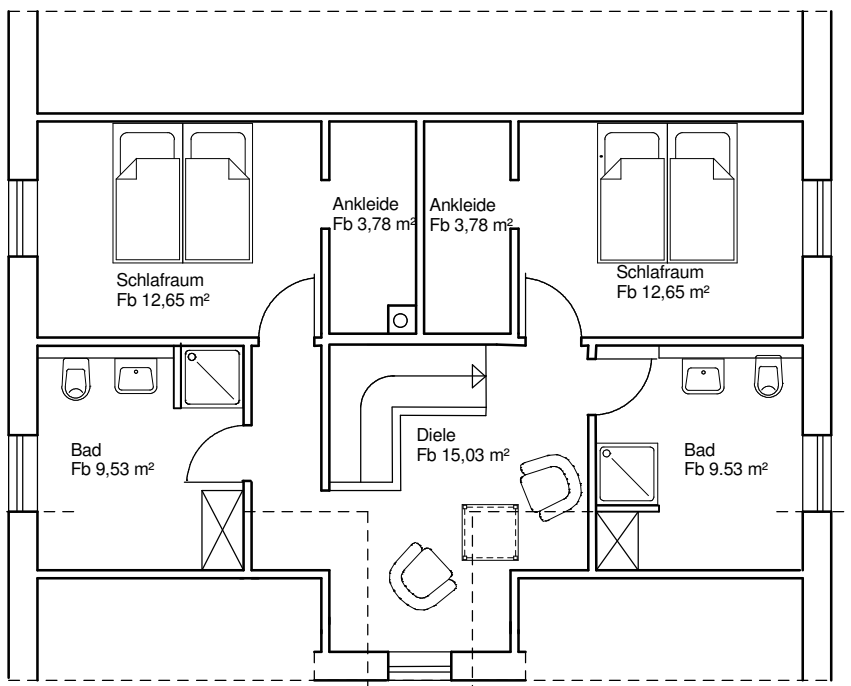


individuelle Grundrissplanung



Wohnfläche
EG 88,71 m²
DG 56,39 m²



Typ Borgsum

Einfamilienhaus unter Reet
mit Friesengiebel

bebaute Fläche 114,14 m²
Fußbodenfläche 159,90 m²
Wohnfläche nach DIN 145,10 m²

50° Dachneigung

NORDKLIMA-HÄUSER
Mühlenweg 6
25917 Enge-Sande
04662 2431

