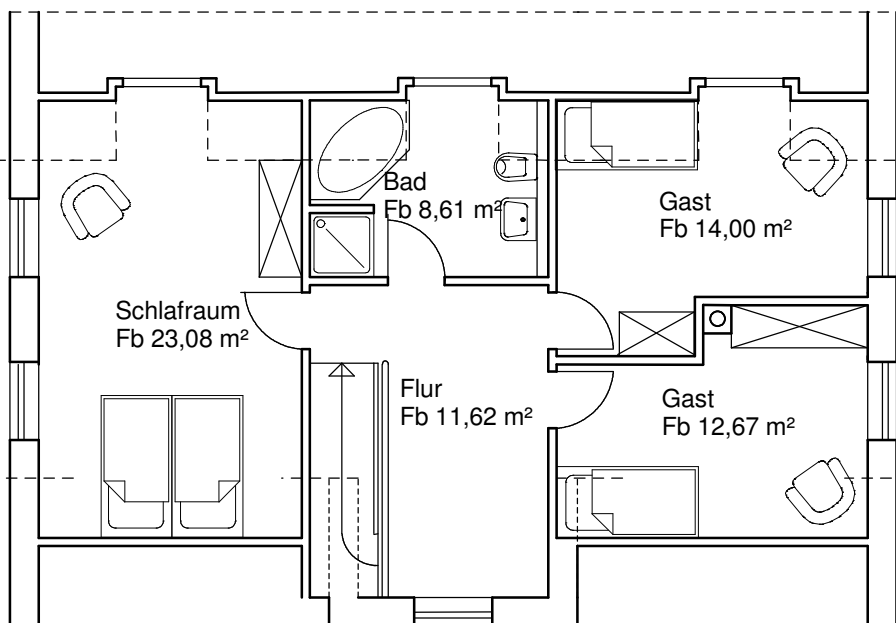
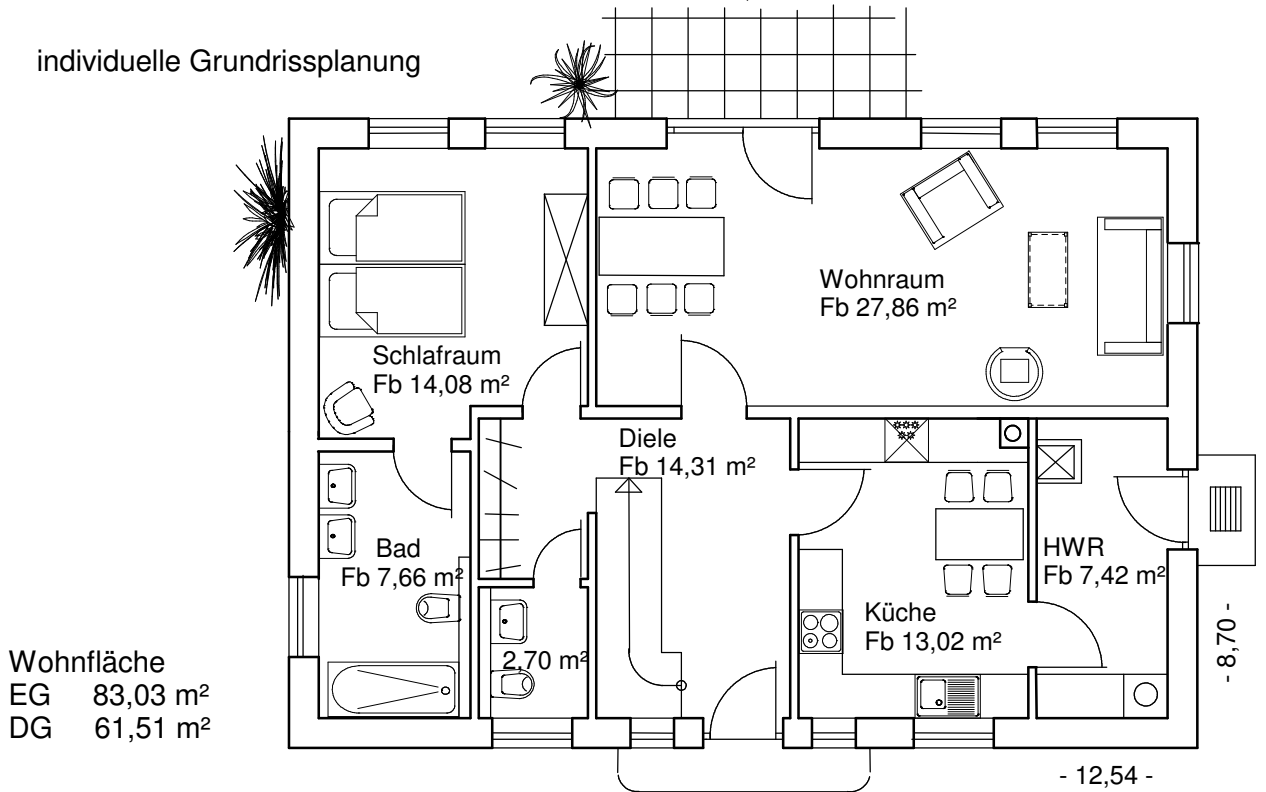




individuelle Grundrissplanung



Typ Deichgraf

Einfamilienhaus unter Reet
 mit Backengiebel und Gauben

bebaute Fläche 109,10 m²
 Fußbodenfläche 157,84 m²
 Wohnfläche nach DIN 144,54 m²

50° Dachneigung

NORDKLIMA-HÄUSER
 Mühlenweg 6
 25917 Enge-Sande
 04662 2431

