

### Typ Rodenäs

Winkelbungalow  
mit überdachter Terrasse

bebaute Fläche 126,00 m<sup>2</sup>  
Fußbodenfläche 102,39 m<sup>2</sup>  
WF nach DIN 277 99,32 m<sup>2</sup>

30° Dachneigung

## Beratung - Planung - Ausführung

Fordern Sie unseren aktuellen Katalog mit über 50 Grundrissvorschlägen, Ausführungsbeschreibung und Preisliste an. Besuchen Sie uns in Enge-Sande - es erwartet Sie eine umfangreiche Bauausstellung auf unserem Firmengelände. Wir sind Ihr kompetenter Ansprechpartner in allen Baufragen - und das seit 1963.

### Neubau - Umbau - Renovierung - Bauausstellung

**GUNNAR JACOBSEN** · Hochbautechniker und Maurermeister

Mühlenweg 6 · 25917 Enge-Sande

Tel.: 04662 - 2431 · Mobil: 0174 - 9748900

info@nordklima-haeuser.de

www.nordklima-haeuser.de

**DAS HANDWERK**  
DIE WIRTSCHAFTSMACHT. VON NEBENAN.



**NORDKLIMA-HÄUSER** GmbH  
BAUGESCHÄFT UND TECHNISCHES BÜRO



**Zuverlässigkeit am Bau - Alles aus einer Hand**

**Seit über 50 Jahren Qualität vom Meisterbetrieb**

### Unser Motto:

„Alles aus einer Hand“  
Wir planen und bauen  
Ihr Ein- oder Mehr-  
Familienhaus individuell  
und schlüsselfertig,  
auch unter Reet.

Unser motiviertes Team besteht aus erfahrenen Fachkräften wie Bauzeichnerin, Maurer, Zimmerer, Techniker und Maurermeister die schon lange im Betrieb tätig sind. Neben dem Neubau gehören auch sämtliche Umbau-, Renovierungs- und Modernisierungsarbeiten zu unseren Leistungen. Bauleitung durch unseren Geschäftsführer Gunnar Jacobsen. Sämtliche Arbeiten führen wir für Sie im nördlichen Schleswig-Holstein, in solider Handwerksqualität aus. Es kommen nur Markenbaustoffe zur Ausführung. Besuchen Sie unsere Bauausstellung auf unserem Firmengelände und in unseren Ausstellungsräumen. Wir freuen uns auf Ihren Besuch.



**Stein auf Stein – massiv gemauert**



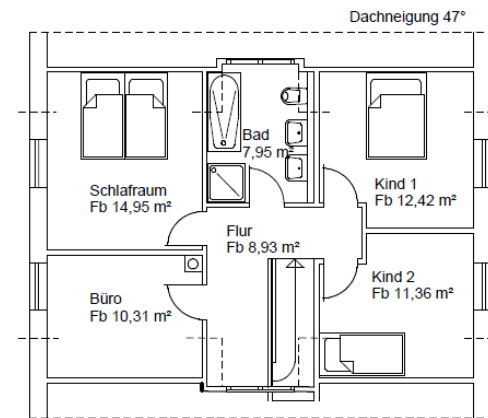
## Folgende Gewerke führen wir mit unseren Mitarbeitern aus:

- Planung schlüsselfertiger Häuser
- Planung von Umbau- und Renovierungsarbeiten
- Erstellung von Bauanträgen
- Neubau schlüsselfertiger Häuser, auch unter Reet
- Bauberatung und Bauleitung
- Maurer- und Betonarbeiten
- Stahlbetonarbeiten
- Zimmerer- und Innenausbauarbeiten
- Bedachungen
- Fliesen- und Natursteinarbeiten
- Umbau- und Renovierungsarbeiten
- Lieferung und Montage von Fenster- und Türelemente
- Lieferung und Verlegung von Laminat- und Parkettböden
- Terrassenüberdachungen und Wintergärten
- Nachträglicher Einbau von Gauben, Vordächern, Erkern und Holzbalkonen

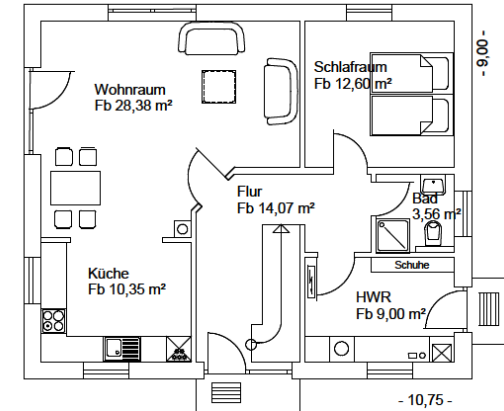
## Bauausstellung „Rund ums Haus“



Eigene Maurer und Zimmerleute auf der Baustelle



## NORDKLIMA-HÄUSER



### Typ Klixbüll

Einfamilienhaus  
47° Krüppelwalmdach  
mit 2 Walmdachgauben

bebaute Fläche	96,75 m <sup>2</sup>
Fußbodenfläche	143,88 m <sup>2</sup>
Wohnfläche nach DIN	131,07 m <sup>2</sup>

Unser Typ Klixbüll mit offener Wohnküche

## Übrigens:

Unsere Grundrissvorschläge lassen sich individuell variieren, wir planen und bauen jedes Haus individuell nach Kundenwunsch.

Rufen Sie uns einfach an und vereinbaren Sie einen Termin mit uns.

